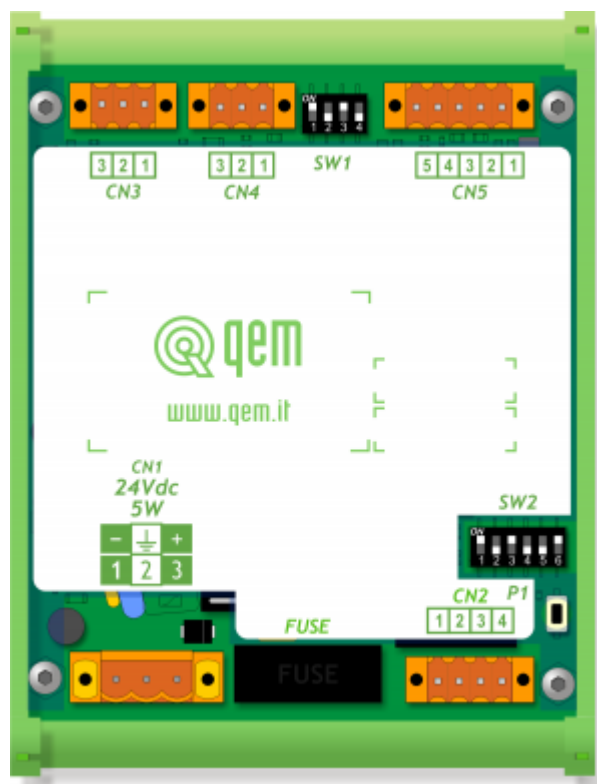


Sommario

RMC-2S	3
<i>Manuali Hardware</i>	3
<i>Manuali Gamme</i>	3
<i>Disegni meccanici</i>	3

RMC-2S

Il RMC-2S è un modulo di I/O con protocollo di comunicazione CANOpen.



Manuali Hardware

-  [MIMRMC2S](#): Manuale di Installazione e Manutenzione

Manuali Gamme

- [Manuale gamme](#)

Disegni meccanici

[Disegni meccanici fronte-retro per schemi elettrici di cablaggio](#)

Documento generato automaticamente da **Qem Wiki** - <https://wiki.qem.it/>

Il contenuto wiki è costantemente aggiornato dal team di sviluppo, è quindi possibile che la versione online contenga informazioni più recenti di questo documento.